

## 創姿國際開發股份有限公司

## SHIATZY CHEN 商品深耕文化研究開發計畫

技  
術  
服  
務

## ■ 計畫目標

以中國文學與藝術中的經典四君子：「蘭／梅／竹／菊」為靈感來源，以中國精緻女紅為主，配合西式剪裁與技術，應用於男／女裝系列，配件系列與傢飾系列，開發富現代中國品味之全方優質時尚生活品牌。

## ■ 執行成果

與義大利廠商合作開發，重現中國古董布料之美，將蘭／梅／竹／菊，以印花抑或綉之方式，開發出SHIATZY CHEN 專屬獨有之布料，獲得諸多歐洲廠商一致的肯定，並主動表示合作之意願，希望藉由雙方之合作，讓中國精工之美得以發揚光大；用於本計劃之設計應用更甚，銷售量與接受度皆有明顯之成長。

服裝款式設計 228 款

女 裝	男 裝
外套34款	外套5款
裙子20款	襯衫12款
毛衣36款	背心6款
洋裝20款	長褲12款
上衣30款	大衣2款
背心10款	棉襖16款
褲子20款	夾克5款
共計170款	共計58款

## ■ 新產品／新技術／新設計／新材料簡介

## ※ 女裝系列

## • 蘭

線條：西式六〇年代 H 線條與東方如潑墨剪影的輪廓

色彩：米白／粉紫／墨紫／淺灰／藍／墨藍／墨黑

質材：毛皮／蕾絲／金蔥／毛氈／楊柳布／緞／綾格提花／絲／雪紡／絲絨／薄毛呢

裝飾：百褶綴飾／珍珠貝／玉飾／大面積刺繡／小碎花刺繡

## • 梅

線條：活潑的 A 型線條與多層次線條

色彩：芥菜黃／秋香綠／墨綠／淺橘／亮橘／棕／墨黑

質材：雙色楊柳絲／金蔥提花／毛呢／厚棉／緞／絲／毛皮滾邊

裝飾：剪花繡／梅花綉花／打褶

## • 竹

線條：修長直線型線條與高腰剪裁

色彩：粉米／淺橙／橘紅／紅棕／墨綠／墨黑

質材：立體編織毛呢／雙色凸紋毛料／雙色緞／條紋提花

裝飾：刺繡／毛皮

## • 菊

線條：寬直大氣線條

色彩：明黃／翠綠／艷紅／紫藍／墨黑

質材：蕾絲／織帶／毛海／平面絨／提花毛呢／立體綉絲／緞

裝飾：假寶石／刺繡／大面積提花

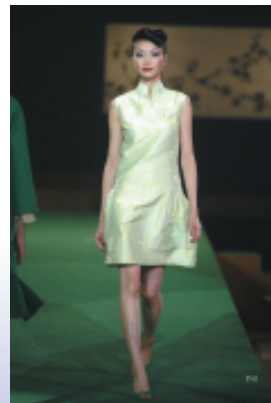
## ※ 男裝系列

男裝系列之主題與色彩與女裝系列相互輝映，惟本季男裝線條剪裁更為簡化，中式的連袖設計更符合人體工學。

色彩：黑灰／紫芋／藏藍／古藍／粉紅／細條紋／紅／咖啡／大紅／紫

質材：羊毛／燈心絨／皮革／毛皮／綉花布／厚毛料／

特色：



- 上身：刺繡背心 / 雙面穿棉襖 / 復古滾邊西裝 / 拉鏈夾克 / 兩件式上衣（絲襯衫 + 薄毛料外衣） / 立領單顆中國釦皮衣
- 下身：窄管褲 / 側邊開褶寬褲 / 牛仔褲
- 蘭
  - 簡鍊的輪廓，鋪棉背心可兩面穿
  - 立領襯衫 + 領帶 + 拉鏈夾克
- 梅
  - 領型特色為圓領襯立領，滾邊西裝
- 竹
  - 修長的線條，過臀修長外套，竹筍領(立領交疊)
  - 布料較為硬挺，車細褶，立體竹葉繡法應用，鎖眼縫
- 菊
  - 輪廓偏圓偏短
  - 貂毛領，華麗質材，條紋絨毛
- ※女圍巾
  - 各色貂毛 / 狐狸毛圍巾，披巾和嵌肩
  - 開什米羊毛刺繡圍巾
- ※男仕配件
  - 領帶：窄版都會型領帶 / SC 連續 logo 緹花 / 條紋 + 蘭梅竹菊緹花 / 經典刺繡
  - 繡花圍巾：開什米羊毛與絲內裡 + 刺繡 / 縐毛圍巾
  - 皮帶：黑 / 咖 / 深灰色系為主，SC 圖案變化之銅鍍銀釦環 / 細皮帶
  - 皮鞋：蟒蛇皮 / 馬毛尖頭時髦鞋款

## 技術合作單位及合作內容

技術合作單位名稱	合作金額	技術合作單位聯絡人	技術合作項目
中華民國紡織業 拓展會	200千元	江色雲	流行色彩、素材、資訊蒐集 流行資訊講座 媒合國內針織、平織廠
La Societe	600千元	Lena	研發人員培訓 製版圖稿120款

## 成果應用領域

除了四君子之主題應用之外，還將英文字樣 SHIATZY CHEN 當中的 S 和 C 之品牌 logo 開發設計應用於領帶 / 提包釦環 / 釦子 / 布料 / 刺繡等等商品之設計，並且將於每一季商品當中延伸，無論於男裝 / 女裝 / 配件 / 傢飾，皆有全方位之應用，彰顯品牌之價值與形象。



## 專案執行重要心得

SHIATZY CHEN 設計總監王陳彩霞於二十六年前創業之初，即感受到時尚回歸中國文化與藝術層面之必要，最初受到七〇年代日本服裝設計大師森英惠的啟發，其將日本和服時尚化成功之實例，成為 SHIATZY CHEN 創造現代中國時尚風格之契子。SHIATZY CHEN 從女裝設計開始，將刺繡 / 水墨與織錦，融入西化之輪廓，並且進而以同樣之精神，陸續開發出男裝 / 配件與傢飾系列，乃因應市場需求，讓喜愛 SHIATZY CHEN 之顧客體驗全方位之時尚生活。以本季主題「真與真境」之蘭梅竹菊為例，其中區分出四個小主題各代表生活當中不同面向之衣著與情境，應用於日裝 / 晚裝與居家休閒系列，以更為精緻之方式包裝商業機制。

