

彩色甜甜圈創意美術有限公司

DIY 思親紙紮系列
創意商品設計

公司小檔案

☺ 成立日期：99年6月14日

☺ 負責人：張璟怡

☺ 資本額：100萬

☺ 員工人數：6人

☺ 經營理念：彩色甜甜圈是以幼兒、兒童美術、手工美術繪畫藝品、彩繪家具起家，重心原本是放在幼兒美術與相關材料研發，因為市場逐漸競爭激烈、未來少子化因素，深感幼兒美術市場勢必會有減少之危機意識，公司內有多位主婦二次就業或是剛出社會的新鮮人，必須考量他們的經濟負擔，因此想拓展不同市場與商品，期望增加營收與利潤。南部經歷八八風災之後，

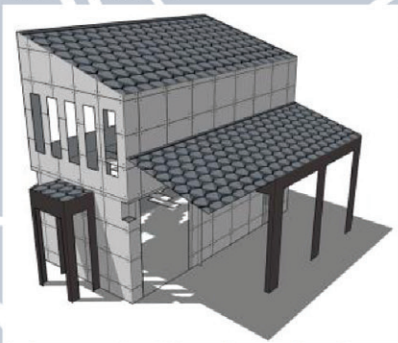
計畫緣起

負責人張璟怡女士前些年經歷了父親、公公的喪禮，發現台灣的紙紮非常傳統，同時訂購費用偏高，並非家家負擔的起。加上禮俗上燒紙紮較偏向道教風俗，在國人普遍佛教信仰偏多的情形下，許多人雖然不燒紙紮，但是看到治喪期間許多家庭還是會燒紙紮，心中又會矛盾是否對往生者少做了一件事，但是又對宗教信仰之間產生掙扎。

雖然佛教有些人會摺蓮花、紙錢代表心中對往生者的彌補心態，但是許多年輕人宗教信仰淡薄，摺蓮花已經沒辦法吸引他們的興趣，同時也會對如此不符現代的過程樣式產生質疑。喪禮過程中，家屬會藉由摺蓮花，將對往生者的思念藉由親手摺的蓮花，轉化為對死者的心意，同時也打發守喪期間與尋求一個心靈慰藉，最重要的是，家屬不用花費太多的費用。因此彩色甜甜圈覺得可以以本身美術專才及教學經驗，開發一系列的DIY思親紙紮系列創意商品設計，提供消費者不同的商品與做法。

新產品簡介

1.一體成型式紙紮屋：



用較簡易式設計，將紙紮設計成可以由喪家治喪期間自行組裝，不但是由親人親手製作，而且貼切年輕人組裝模型、紙娃娃的幼時回憶，同時可以藉此表達對往生者的追思與彌補心態，同時也可以降低喪葬費用。

2.模組化結構紙紮屋：



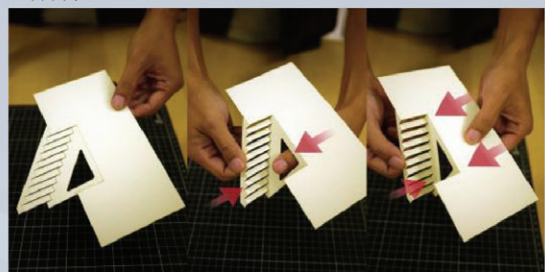
內部裝潢仿造縮小比列之新式建築，屋內陳設精緻與美觀，適合喪家直接訂購。由設計師設計，工廠打版套印，模組化生產，彩色甜甜圈員工組裝成品再行寄送出貨，或透過社區大學開課，讓銀髮組群可以自己動手組裝出自己的未來居，與老伴及老友共組社區，在彼此間的談笑風聲中更坦然的面對另外一個世界的生活。

3.日常生活用品配件包：

透過搭配的紙粘土及材料包材料，可以自己DIY車庫、草皮、花園、籃球場等，藉由將繁瑣的傳統紙紮簡單化，讓家屬親手製作，不但解決家屬負擔問題，同時也讓親人自己動手作的同時，達到生命教育的意義。亦可藉由公司中美術教師協助家屬製作，讓家屬心情有另外的寄託，也讓老師們在小學課程越發減少之時，有另外的案源以及機會。

計畫創新重點

1.一體成型式紙紮屋：本項設計之創新重點為將空間設計的精神最大化，但將之最小化落實在平面印刷上，競爭優勢在於在一般印刷可達的規格裡找到最極致的建築設計。如下圖可見，平面的圖樣透過巧手一折之後立即成為立體的階梯。



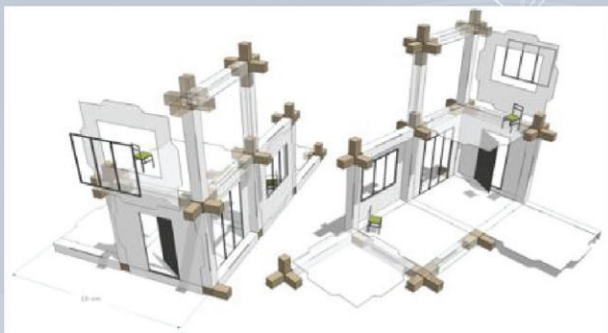
更致力於思考如何能透過協助落後或是山區貧童接觸美術涵養性情，負責人張璟怡女士除認養兒童之外，亦與紙風車藝工大隊、各類社區營造或是婦女協會進行密切的合作，希望能貢獻綿薄之力。

◎ 技轉單位：榮光生命禮儀公司、建元彩色製版股份有限公司



2. 模組化結構紙紮屋：

目前市售產品低價者多為傳統台式風格，已逐漸無法被年輕化以及高質感化的社會所接受，需要投入更多的精神以及創意，開發優質平價的商品，並且讓消費者有親自動手作的機會，傳達給先人更多的心思以及敬意。



本項設計之創新重點在於將柱體面體及關節等模組化，讓消費者可以自己找到動手做的樂趣，也間接在產品的組合中學習藝術以及設計。

本產品除了作為紙紮用品販售之外，還有其他的產品應用範疇例如做為立體化空間及室內設計教學時使用的材料包及課程，讓使用者建立空間概念並且學習到掌握空間及家具的配置，應用到實際生

活中。

3. 日常生活用品配件包：落實生活用品的產品設計，自己組合出許多可能，掌握且體會各種不同的建築風格，例如日式、歐風及台式等不同風格語言的室內布置。

研發成果及衍生效益

1. 本案標的已成功獲得國寶服務股份有限公司之供應商，後續將國寶公司 LOGO 加諸紙紮成品，藉此與其他業者產生通路差異。若有其他業者有興趣，則另行設計差異化商品提供。規劃透過本年度之計畫，於明(102)年公司例行教學課程導入並試驗產品成熟度以利正式量產微調，一體成型款每套 799 元售出約 900 套；模組化結構紙紮屋(搭配配件包)每套 2999 元售出約 400 套，產值共計約 192 萬。另預計自 102 年起透過國寶服務股份有限公司通路通路價 1300 元售出 500 套創造 65 萬元營業額挹注。
2. 紙紮模仿風氣興盛，要藉由每種紙紮成屋申請專利，勢必增加金額成本，因此本案於設計之初，即有考量到以結構式組合主體(較易被模仿)，但是內裝、細部可以提供客製化服務(桌椅、沙發、壁紙、地板款式/顏色/數量等)，無論大型業者(如：國寶)或是小型葬儀社(如：榮光)、個人，均可提供客製化之差異服務。
3. 傳統紙紮由於刀模費用高，樣式產生數量、時效有限。本公司使用模組化組合，可以組合出多種樣式，重點在於細部裝飾與款式，可藉由彩色列印、雷射切割紙張成形，進行少量多樣化生產。這部分的設計能力與少量化生產技術，為傳統業者無法擁有。同時藉由少量化預定生產，可以將公司庫存、成本壓力降至最低。

專案執行重要心得

南部經歷八八風災之後，彩色甜甜圈創意美術更致力於思考如何能透過協助落後或是山區貧童接觸美術涵養性情，負責人張璟怡女士除認養兒童之外，亦與紙風車藝工大隊、各類社區營造或是婦女協會進行密切的合作，希望能貢獻綿薄之力。透過本次開發出來的創意商品，將在不久的未來讓這些失去親人的孩子們，能有緬懷自己家人並且抒發自己情感的管道，希望家人們在另外一個世界也可以接收到這些揉入無限祝福的手作。